



Foto: Bror Malmquist nr 1830 – cirka 1910.

Idrott har "alltid" funnits på Slätten med Västra Lägret. I dag finns det en fast träningsplan för fotboll på Slätten och tidigare fanns här en ishockeyrink. Handboll och gymnastik har främst förekommit i Lägerhyddan.

Militären spelade fotboll på Slätten långt före det att Skillingaryds Bollklubb bildades 1921.

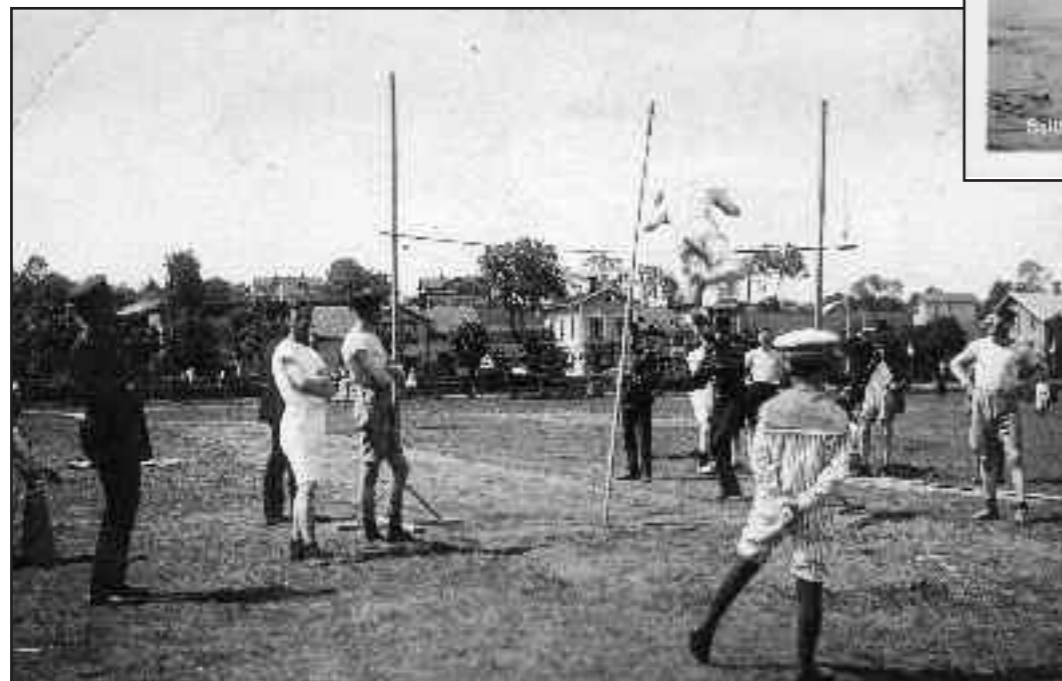
Handboll var den stora sporten i Lägerhyddan och det var spel ända upp i division II för Skillingaryds IS.



Foto: Okänd cirka 1935.



Förlag: Skillingaryds Bok- & Pappershandel.  
Foto: Bertil Pettersson cirka 1949.



Isbanan byggdes på militärens mark vid Västra Lägret i slutet av 1948 men flyttades 1964 till Movalla.

Friidrott mitt på Slätten kring 1914. Huset mitt vid staven är hovfotograf Bror Malmquists tornhus på Södra Järnvägsgatan.



Foto: Okänd cirka 1914.

Foto: Okänd cirka 1914.



Foto och förlag: Hanna Näsholm – cirka 1920.

**B. Östra Lägret**

Det var när skjutfältet anlades 1898 som man började uppföra byggnad efter byggnad alldeles intill, på Östra Lägret.

**B. 1. Baracker**

**B. 2. Officers- och underofficersbyggnader**

Från vänster byggnaderna 9 och 10, halmförrådet och Lägerhyddan följt av 8 som var en manskapsförläggning. Båda fotograferade från norr. Det skiljer cirka 20 år bilderna emellan och om det var en bild från i dag skulle skillnaden vara försumbar. De flesta husen på Östra Lägret finns kvar med något undantag som stallarna.



Förlag: Skillingaryds Bok- & Pappershandel  
Foto: Hartmans Kortförlag, Uppsala – cirka 1937.



Förlag: EEE Tranås cirka 1914.



Förlag: M. Izikowitz – cirka 1910.

Närmast mathallarna och längre bort lägerhyddan, manskapsförläggningen med flera byggnader.

Lägerhyddan har varit den mest använda byggnaden på Östra Lägret och är så än i dag. Det används både av militären och för viss civil verksamhet. Den är något av basen på Östra Lägret. Foto från sydväst till vänster och nordväst till höger.



Förlag: Skillingaryds Bok- & Pappershandel.  
Foto: Hartmans Kortförlag, Arboga cirka 1950.



Förlag: EEE Tranås – cirka 1915.

Artilleribaracken (hus 8) från nordväst med till vänster stallarna (hus 11) som alla är rivna.

Artilleribaracken från sydost och till vänster skymtar Underofficerspaviljongen (hus 7)



Förlag: EEE Tranås cirka 1914.



Förlag: M Izikowitz cirka 1910.

Bilden ovan är fotograferad från söder mot norr; Till vänster skymtar halmförrådet (byggnad 10). Till höger på den bilden alla stallarna (11) som det inte finns ett spår av i dag.



Foto: Privat cirka 1911.

Ett manskap samlat utanför Lägerhyddan 1911.

Tältförläggning utanför Lägerhyddan 1917. Foto från norr.



Foto: Privat cirka 1917.



Foto: Okänd cirka 1901.

De tre officersbyggnaderna från vänster officersförläggningen (nummer 3), matpaviljongen (2) och stabshuset (1). Husen är alla byggda kring år 1900. På det äldre kortet till vänster är husen fortfarande omålade och till höger har de målats röda. I dag 2007 är de gulmålade.



Förlag: O.E. Friberg, Skillingaryd cirka 1921.



Förlag: Carl Svenssons Färghandel, Skillingaryd. Nr P 14. Tryck: Svenska Litografiska AB, Stockholm cirka 1915.



Förlag: Skillingaryds Bokhandel. Foto: K. Holmér, Virserum cirka 1926.

Underbart vackra byggnader men i dag är de två närmaste gulmålade.

De tre vackra byggnaderna har förevigats många gånger men en del vykort är inte så vackra, som det till höger.



Förlag: Br. Friberg, Skillingaryd cirka 1922.



Förlag: Bror Malmquist, Skillingaryd, numrerad K 8753 – cirka 1903.

C. Skjutfältet

Det var när skjutfältet anlades 1898 som man började uppföra byggnad efter byggnad alldeles intill, alltså på Östra Lägret.

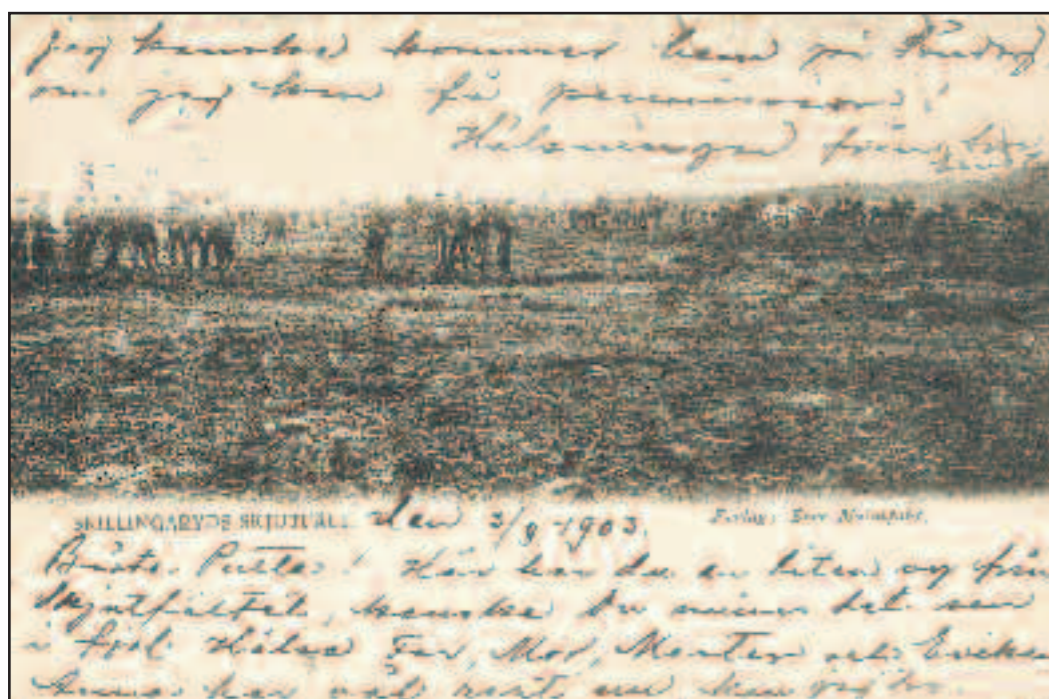
- C. 1. Ute på fältet
- C. 2. Klara, färdiga, skjut
- C. 3. Hästen – militärens vän

Militären hade blåst till övning och det till synes ödsliga fältet myllrade snart av militärer.

Seth Lindgren berättar i en intervju den 23 april 1991: Fotot är taget öster om fru Österbergs och åt höger ser man Lilla Hesslehult.



Förlag: Bror Malmquist cirka 1903.



Förlag: Bror Malmquist cirka 1903.

Två bilder men faktiskt samma fotografi. Bilden till höger är inzoomad och om man studerar den vita hästen till höger kan man på den vänstra bilden finna den och även en del av det övriga .



Förlag: Halls Bokhandel cirka 1910. Bror Malmquist.



Fyra pjäser syns eller skymtar på bilden till vänster. Det är troligen kanoner av modell 02. Bilden är tagen strax ovanför förvaltarbostaden, ungefär vid Östersjövägen nära gölen. Vägen som syns är General Sparres Väg. Sex män syns vid pjäsen längst till vänster. Ungefär lika många vid nästa varav en är civilklädd.

På den högra bilden sliter man med de tunga kanonerna.

Förlag: M. Izikowitz, Jönköping.  
Tryck: Svenska Litografiska AB, Stockholm – cirka 1910.



Förlag: Bror Malmquist.  
Tryck: C.L. Kholm 12 58 – cirka 1908.



Det har troligen varit en olycka. En del patroner ligger till vänster om kanonen. Det är 7,5 centimeters pjäser.

Från en plats öster om Moliden på skjutfältet. Det är A 6:are som skjuter, troligen med en 15 centimeters kanon.

Förlag: Bror Malmquist.  
Tryck: C.L. Kholm 1108 – cirka 1905.



Förlag: Östbo Historiska Sällskap 1992.  
Foto: Seth Lindgren 1938 eller 1939.



Foto: Privat cirka 1920.

Hästen har alltid varit militärens vän och när skjutfältet togs i bruk 1898 kom hästen att bli en viktig betsåndsdel. Hovslagare behövdes naturligtvis. Och visst har alltid en uniformerad militär på häst tjusat.



Förlag: M. Izikowitz, Jönköping. Tryck: Jkpgs Litt A.B. cirka 1907.



Förlag: Oskar Ekbloms förlag

1897 flyttades en del av "Kongl Andra Göta artilleriregemente" från Göteborg till Jönköping. Därmed var det nödvändigt att anlägga ett skjutfält.

Öster om stallarna på skjutfältet är det uppställning. De två husen till vänster är manskapsförläggningen (hus 10) och halmboden (8). Det gick åt mycket halm till alla hästar.

Det är svårt att säga exakt var på skjutfältet denna bild är tagen.



Förlag: Bror Malmquist cirka 1908. Tryck: C L Kholm 1111.

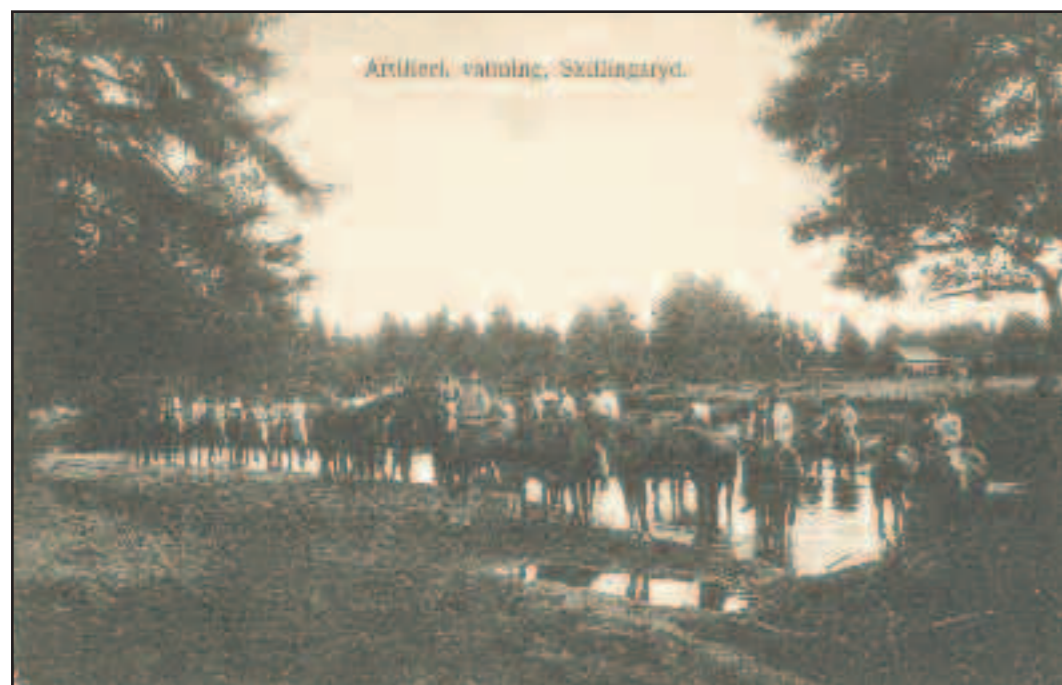


Förlag: M. Izikowitz, Jönköping – cirka 1909.



**D. Lagan**

Lagan ligger mellan Östra och Västra Lägret och ån användes förr särskilt vid vattning av hästarna.



Förlag: M. Izikowitz cirka 1910.  
Tryck: Svenska Litografiska AB, Stockholm.



Förlag: EEE Tranås cirka 1920.

De här två bilderna är tagna på nästan exakt samma ställe. På den vänstra bilden ses ett hus på östra sidan av Lagan och om bilden till höger varit två cm längre åt höger hade huset syns. Det är inte klarlagt vilket hus det är.



Foto: Privat cirka 1920.

Till vänster en stor grupp militärer på en flotte på ån och på stranden.

Till höger vattning av hästar och i vänstra delen skymtar ett hus. Men var på östra sidan huset låg är inte känt.



Förlag: Bror Malmquist.  
Tryck: C.L. Kholm 1110 cirka 1908.